

Manuel d'utilisation

Tatami

Sportadium

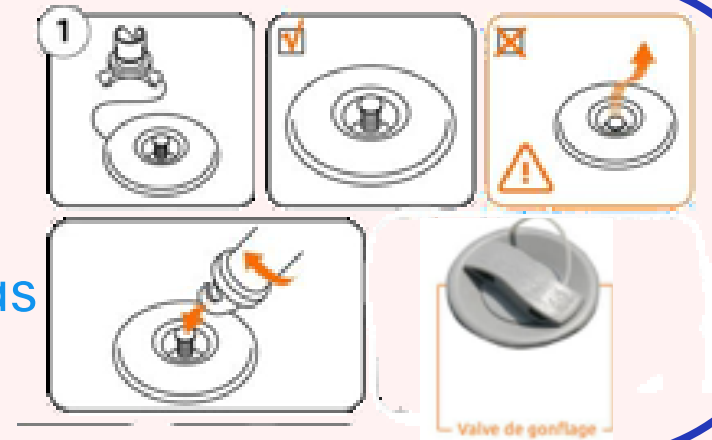


Gonflage avec pompe électrique ou manuelle



Valve tatami avec bouton poussoir

- En phase de gonflage le poussoir doit être en position haute.
<Appuyer avec le doigt sur le bouton blanc>
- En phase de dégonflage le bouton poussoir doit être placé vers le bas
<Appuyer avec le doigt sur le bouton blanc>



Connection pompe/valve

Enfoncez doucement le connecteur dans la valve, puis opérer un quart de tour vers la droite pour la connexion.



Votre pompe est à présent connectée

Vous pouvez procéder au gonflage.

Procédures de gonflage

La pompe noire doit être utilisée en premier, elle va vous permettre de gonfler rapidement votre tatami jusqu'à obtention d'une pression équivalente à environ 3 PSI

La pompe noire/bleue doit être utilisée en second, elle va vous permettre de d'augmenter la pression d'air désirée pour obtenir une dureté équivalente à un tatami classique.

Mettre l'indicateur de rupture sur la position 6 PSI. Une fois la pression atteinte, la pompe s'arrêtera automatiquement. Ne jamais gonfler à plus de 12 PSI

PSI	2 à 3	Projections
PSI	6	Tatami classique
PSI	12	Proche de la dureté du parquet

Procédures de dégonflage

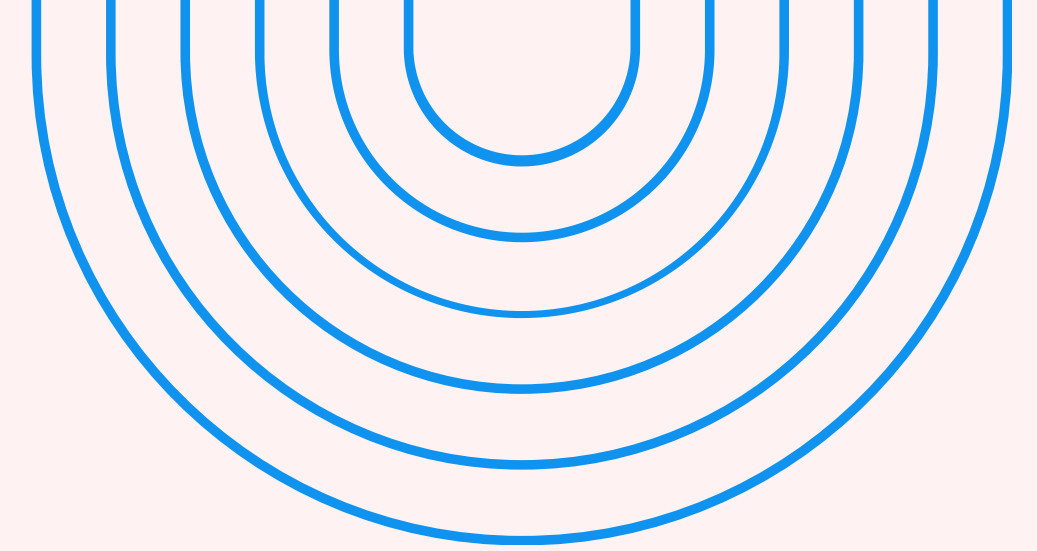
Utilisez la pompe noire. Branchez le tuyau de la pompe et le connecter sur l'embout opposé

Appuyez sur le bouton poussoir blanc pour évacuer l'air de la piste

Connectez la pompe à la valve pour actionner la pompe en mode dégonflage



Quelques informations à retenir



Consignes de sécurité à respecter

- Ne pas poser le tatami sur une surface non plane
- Ne pas poser le tatami sur des objets coupants ou pointus
- Ne pas monter sur le tatami en chaussures, uniquement pieds nus.
- Ne pas donner de coup de couteau dans le tatami
- Ne pas monter sur le tatami en phase gonflage/dégonflage.
- Utilisation en extérieur, poser le tatami sur une surface plane en ayant auparavant déposé une bâche de protection.
- Ne pas fumer sur le tatami ou allumer une flamme.
- Ne pas gratter la surface avec ses ongles.
- Ne pas faire monter un animal sur le tatami.
- Ne jamais gonfler à plus de 12 PSI.

Entretien

Le tatami gonflable n'a pas besoin d'entretien particulier. Pour le laver, nous vous conseillons d'utiliser une serpillère et de l'eau. Pas de produits détergeant

Garantie légale des vices cachés

Le tatami est garantie 1 an contre tout vices de fabrication. Une mauvaise utilisation ou le non respects des consignes de sécurité ne pourront être prises en compte dans le cadre de celle ci.

Pompe à air électrique



Ne jamais dépasser la pression recommandée

Ne jamais laissez la pompe sans surveillance pendant qu'elle fonctionne.

Ne pas stocker/ pas utilisez la pompe lorsqu'elle est mouillée

Ne jamais laissez du sable, des petites pierres, (etc.) entrer dans l'orifice de gonflage / dégonflage lors de l'utilisation de la pompe

Ne regardez jamais dans le port de gonflage / dégonflage pour protéger vos yeux lorsque la pompe fonctionne

Ne jamais essayer de mettre la main ou figer l'ouverture de l'inflation à tout moment

Pompe à air électrique



Volt : 12 V

Poids : 3 KG

Débit Air : 500 L / min

Puissance PSI : 11

Pompes à air électriques

Volt : 220 V

Puissance : 1 000 W

Débit Air : 1 200 L / min

Puissance PSI : 3.1

Poids : 1,7 KG



Attention

Cette pompe n'est pas conçue pour un fonctionnement continu. Un fonctionnement prolongé pendant plus de 15 minutes peut surchauffer et endommager les pompes



Contact



04 42 82 92 06



contact@sportadium.com



www.sportadium.com

