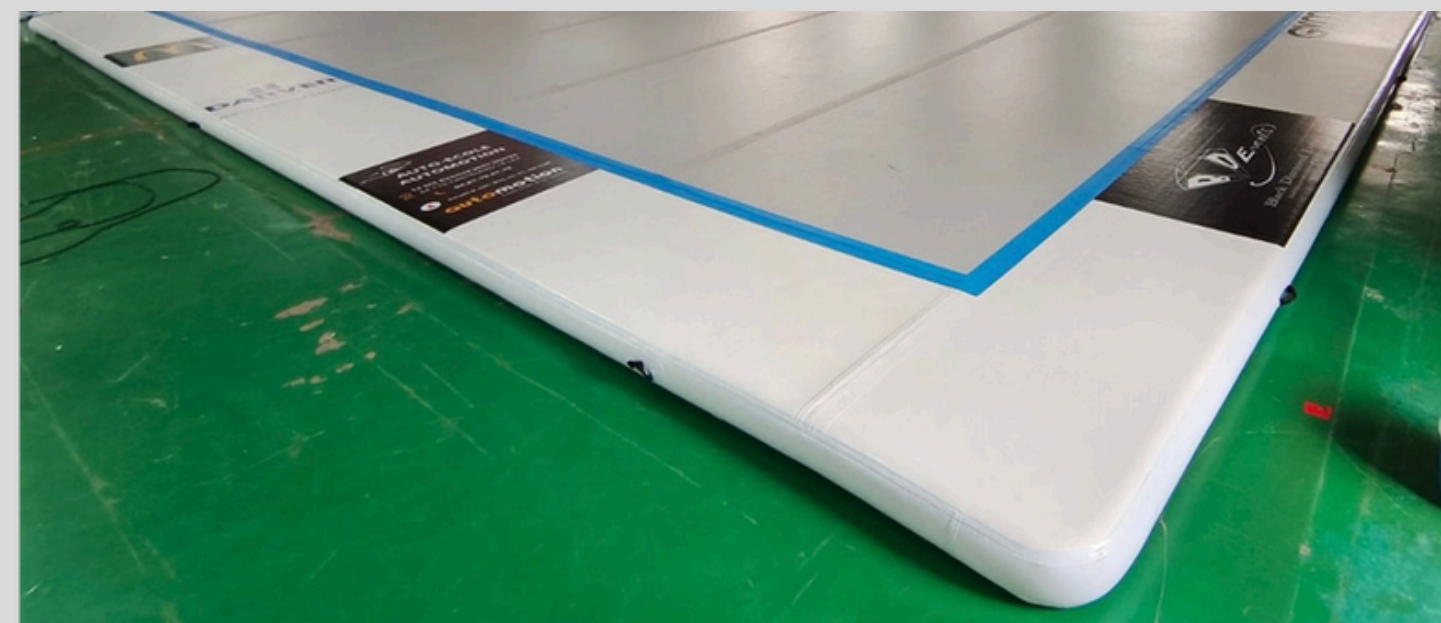


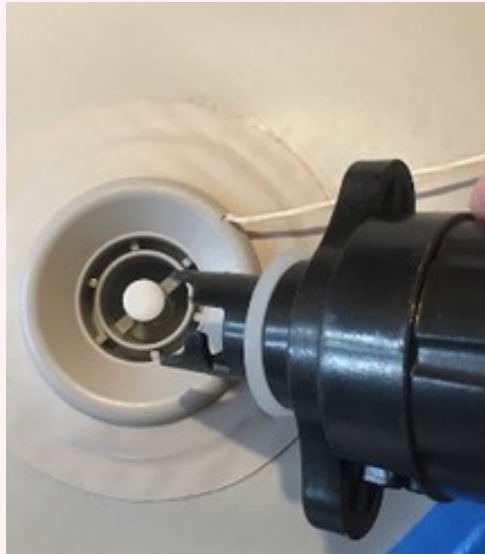
# Manuel d'utilisation du praticable

---



# Les premières étapes du gonflage avec pompes électriques.

## 1. Valve praticable avec bouton poussoir

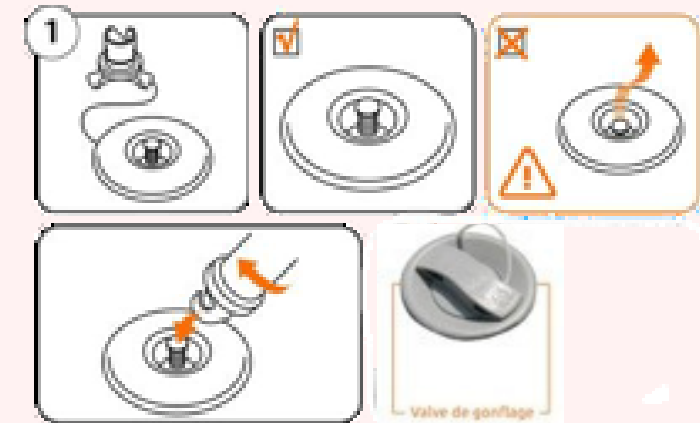


En phase de gonflage, le poussoir doit être en position haute.

**Appuyer avec le doigt sur le bouton blanc.**

En phase de dégonflage, le bouton poussoir doit être placé vers le bas.

**Appuyer avec le doigt sur le bouton blanc.**



## 2. Connection pompes et valves.

Insérez **délicatement** le connecteur dans la valve, puis effectuez un **quart de tour** vers la **droite** pour le connecter.

Puis, utilisez **LES DEUX pompes GRISES**, d'un côté du praticable, elles vont vous permettre de gonfler rapidement votre praticable jusqu'à obtention d'une pression équivalente à **2,5 PSI** (pression normale d'un praticable de gymnastique).

Connectez la pompe **VERTE 2000 WATTS** de l'autre côté du praticable.

***Voir schéma page 7.***

# Les dernières étapes du gonflage avec pompes électriques.

## **3. Vos pompes sont à présent connectées.**

Vous pouvez procéder au gonflage.



## **4. Vous pouvez dès à présent procéder à la mise en route des pompes.**

Connectez LES TROIS pompes aux valves pour actionner la pompe en mode gonflage.



# De quel côté gonfler ou dégonfler avec les pompes grises ?

## POUR GONFLER

Côté interrupteur



## POUR DÉGONFLER

Côté vide



De quel côté gonfler ou dégonfler avec la pompe verte ?



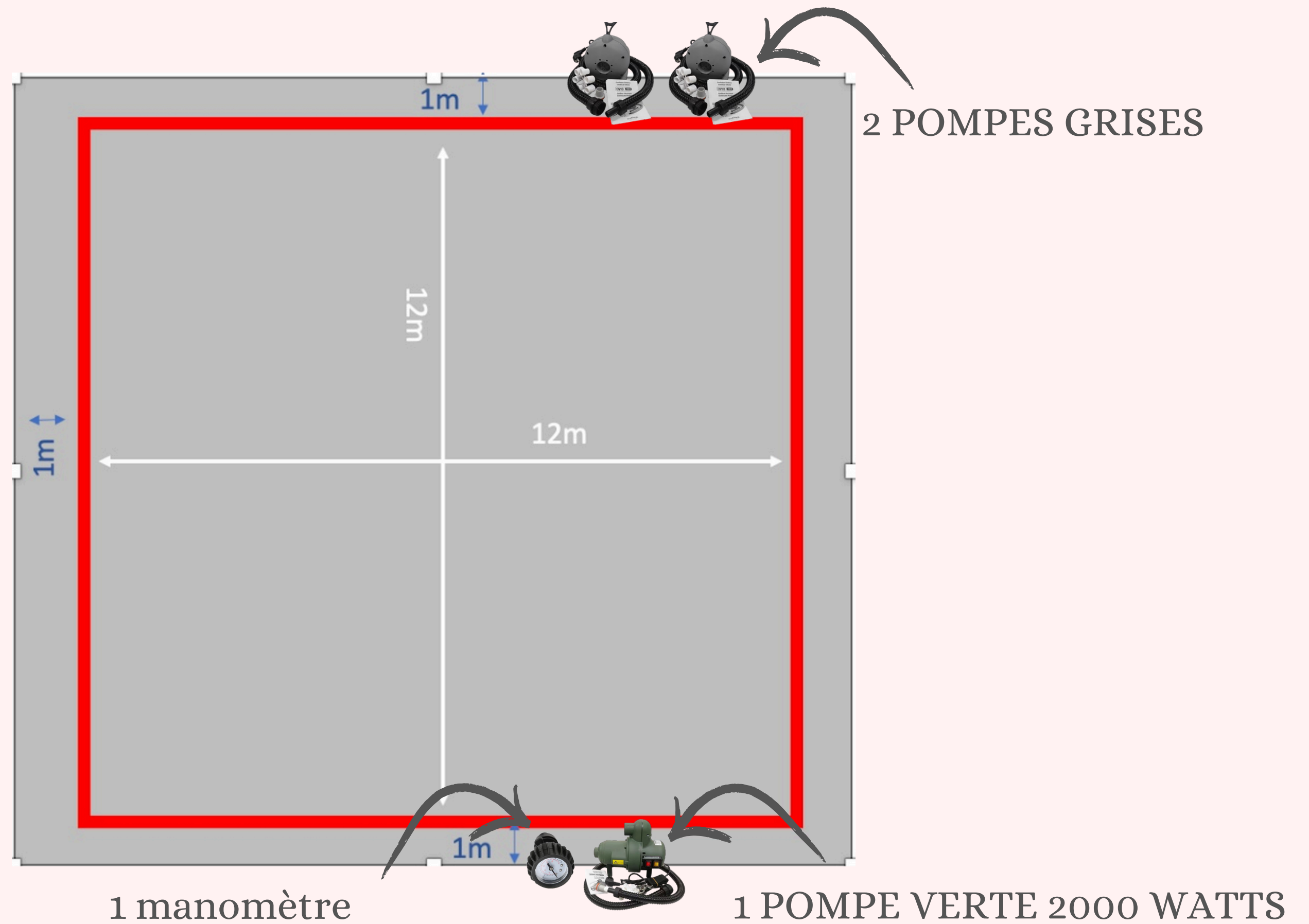
# ATTENTION

**Ces pompes ne sont pas conçues pour un  
fonctionnement continu.**

**Un fonctionnement prolongé pendant plus de  
15 minutes peut surchauffer et endommager  
les pompes.**



# SCHÉMA D'INSTALLATION





# Consignes à respecter obligatoirement.

## ***Consignes de sécurité à respecter !***



Ne pas poser le praticable sur une surface ***non plane***.

Ne pas poser le praticable sur des ***objets coupants*** ou ***pointus***.

Ne pas monter sur le praticable en ***CHAUSSURES***, uniquement pieds nus.

Ne pas donner de ***coup de couteau, ou de ciseau*** sur le praticable.

Ne pas monter sur le praticable en ***phase de gonflage ou dégonflage***.

## ***Pour une utilisation en extérieur.***

Avant de poser le praticable sur une surface plane, veuillez déposer une ***bâche de protection***, qui sera présente sous le praticable.

***Ne pas fumer*** sur le praticable.

Ne pas jouer avec un ***briquet***, ou ***allumer une flamme***.

Ne pas ***gratter la surface*** avec ses ***ongles***, ni tout autres ***objets coupants***.

Ne pas faire monter un ***animal*** sur le praticable.



# Informations supplémentaires

## Entretien

Le praticable gonflable n'a pas besoin d'entretien particulier.

Pour le laver, nous vous conseillons d'utiliser une serpillère et de l'eau.

**Pas de produits détergeant.**

## Garantie légale des vices cachés

Le praticable est garanti **1 an** contre tout **vice de fabrication**.

Une mauvaise utilisation ou le non-respect des consignes de sécurité ne pourront être prises en compte dans le cadre de celle-ci.

# Notice technique – Pompes à air électriques



Ne jamais dépasser la pression de **12 PSI** !

Ne jamais laissez les pompes **sans surveillance** pendant qu'elles fonctionnent.

Ne pas stocker, ni utiliser les pompes lorsqu'elles sont **mouillées**.

**Ne regardez jamais dans les ports de gonflage et dégonflage**, lorsque les pompes sont en **marches** afin de protéger vos yeux.

Ne jamais laisser **entrer du sable**, des **petites pierres**, (etc.) dans l'**orifice de gonflage/dégonflage** lors de l'utilisation des pompes.

N'**obstruez jamais** l'ouverture de gonflage et ne tentez pas d'y mettre la **main**, quel que soit l'état de l'appareil.

# La pompe à air électrique verte

**Volt**

**220 V**

**Puissance**

**2 000 W**

**Poids**

**4,1 KG**

**Débit Air**

**2 000 L / min**

**Puissance PSI**

**5 PSI**

X1



# Les deux pompes à air électriques grises

**Volt**

**220 V**

**Poids**

**1,7 KG**

**Puissance**

**1 000 W**

**Débit Air**

**1 200 L / min**

**Puissance PSI**

**3,1 PSI**

X2





# Contact

---



04 42 82 92 06



[contact@sportadium.com](mailto:contact@sportadium.com)



[www.sportadium.com](http://www.sportadium.com)